



*Zakład Produkcyjny,
35-211 Rzeszów, ul. Reja 9
Tel.: +48 17 852 29 27
Fax: +48 17 852 20 93*

ZBIORNIKI WYRÓWNAWCZE SPRĘŻONEGO POWIETRZA

KZ-17/12

PRZEZNACZENIE

Zbiorniki wyrównawcze sprężonego powietrza stosuje się do magazynowania sprężonego powietrza oraz wyrównywania chwilowych wahań ciśnienia (zachodzących w czasie sprężania powietrza w sprężarkach) i zapewnienia stałego ciśnienia w punktach poboru.

Pracują na ciśnienie do 1,0 MPa i w temperaturze do 80°C.

Podlegają odbiorowi UDT.

WYKONANIE

Zbiorniki wyrównawcze sprężonego powietrza produkujemy w 14 wielkościach w oparciu o własną dokumentację koncesyjno-konstrukcyjną zatwierdzoną przez UDT.

Materiały użyte do produkcji zbiorników posiadają atest hutniczy.

Zbiorniki w wielkościach 1-3 posiadają wyczystkę DN125, w wielkościach 4-5 dwie wyczystki DN125, a w wielkościach 6-14 włąz 400x300.

W wersji malowanej zewnętrznie wykonujemy zbiorniki we wszystkich wielkościach.

W wersji cynkowanej zewnętrznie i wewnętrznie wykonujemy zbiorniki w wielkościach 1 ÷ 10.

Króćce do cynkowania 9 i 10 wykonywane są tylko w tych wielkościach, a po cynkowaniu zaślepiane są korkami.

Na życzenie zamawiającego możemy zmienić usytuowanie króćca zasilającego 5 i odpływowego 2.

Na życzenie zamawiającego dostarczamy zbiorniki łącznie z osprzętem określonym przez inwestora w projekcie technologicznym. Instalowany osprzęt podlega UDT i powinien posiadać atestację.

Zabrania się dokonywania jakichkolwiek przeróbek przy zbiornikach bez zgody producenta.

ZAMAWIANIE

W zamówieniu należy podać nazwę zbiornika, jego wielkość, oraz wersje wykończenia (malowanie, cynkowanie), np.: „Zbiornik sprężonego powietrza wlk 5, cynkowany” oznacza zbiornik sprężonego powietrza o średnicy $D_z = 1016$ mm i pojemności $V = 1,5$ m³, cynkowany.

UWAGA: Przy zamawianiu sprawdzić aktualność danych technicznych

TERMIN DOSTAWY

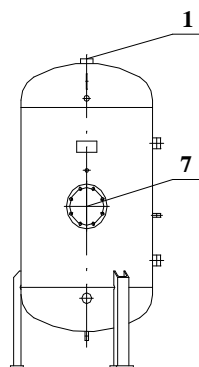
Termin dostawy należy uzgodnić indywidualnie.

Uwaga! Obowiązuje od dnia 01.02.2012

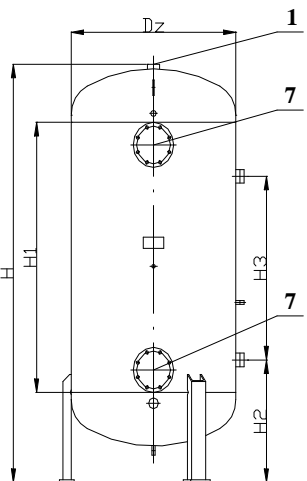
Zastępuje dotychczasową kartę katalogową Nr KZ-17/97

ZBIORNIKI WYRÓWNAWCZE SPRĘŻONEGO POWIETRZA

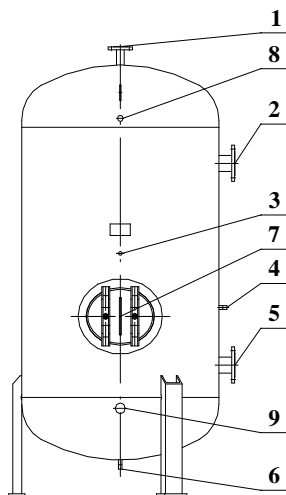
wlk.1-3



wlk.4-5



wlk.6-14



Oznaczenie króćców:

1. Króciec zaworu bezp. d_{na}
2. Króciec odpływowy d_{nc}
3. Króciec manometru $G\frac{1}{2}''$
4. Króciec wyłączenia ciśn. $G\frac{1}{2}''$
5. Króciec zasilający d_{nc}
6. Króciec spustowy $G\frac{1}{2}''$
7. Właz lub wyczystka
8. Króciec do cynkowania $G1''$
9. Króciec do cynkowania $G2''$

wlk.1-3 – wyczystka DN125

wlk.4-5 – dwie wyczystki DN125

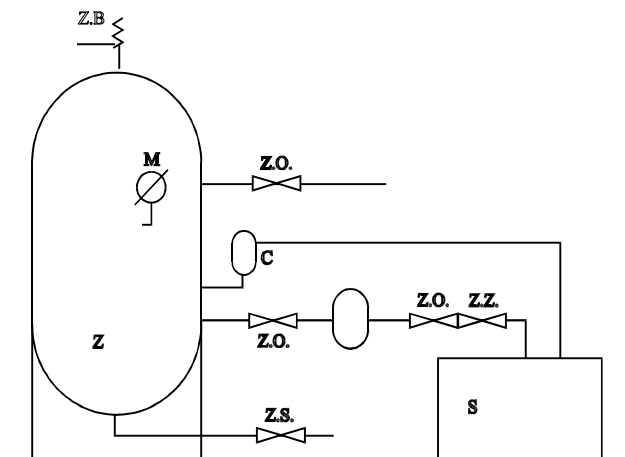
wlk.6-14 – właz 400x300

KRÓĆCE KOŁNIERZOWE PN16!

GŁÓWNE WYMIARY ZBIORNIKÓW SPRĘŻONEGO POWIETRZA

Wielkość	V	DN	D _z	H	H ₁	H ₂	H ₃	d _{na}	d _{nc}	Waga
	m ³	mm						G'' / mm	G'' / mm	kg
1	0,3	600	610	1610	1000	550	650	1''	2''	150
2	0,5	700	712	1650	1000	570	650	1''	2''	200
3	0,7	800	812	1710	1000	600	650	1''	2''	235
4	1,0	900	912	2030	1250	680	820	1''	2''	350
5	1,5	1000	1016	2310	1500	680	1020	1''	2 ½''	515
6	2,0	1200	1216	2500	1500	730	1120	32	80	650
7	3,0	1400	1420	2600	1500	800	1100	32	100	975
8	4,0	1400	1420	3100	2000	800	1600	40	100	1150
9	5,0	1600	1620	3200	2000	850	1600	50	100	1360
10	6,0	1600	1620	3700	2500	850	2000	50	100	1560
11	8,0	1800	1824	3850	2500	950	2000	50	100	2160
12	10,0	1800	1824	4650	3300	950	2800	50	100	2600
13	15,0	2000	2024	5450	4000	1050	3450	80	125	3400
14	20,0	2200	2224	6100	4500	1150	3850	100	125	4170

SCHEMAT PODŁĄCZENIA ZBIORNIKA SPRĘŻONEGO POWIETRZA



- Z - zbiornik sprężonego powietrza
- S - sprężarka
- O - oddzielnik wody i oliwy
- Z.O. - zawór odcinający
- Z.Z. - zawór zwrotny
- Z.B. - zawór bezpieczeństwa
- C - wyłącznik ciśnieniowy
- M - manometr
- Z.S. - zawór spustowy