



*Zakład Produkcyjny,
35-211 Rzeszów, ul. Reja 9
Tel.: +48 17 852 29 27
Fax: +48 17 852 20 93*

ZBIORNIKI DO KONDENSATU TYP A - 1

KZ-20/12

PRZEZNACZENIE

Zbiorniki do kondensatu typ A-1 służą do zebrania kondensatu z sieci i instalacji parowej przed jego przetłoczeniem do kotłów.

Są to zbiorniki bezciśnieniowe pracujące w temperaturze do 100°C.

Nie podlegają odbiorowi UDT.

WYKONANIE

Zbiorniki do kondensatu typ A-1 produkujemy w 4 wielkościach w oparciu o własną dokumentację konstrukcyjną.

Są to zbiorniki o podstawie prostokątnej bez wzmocnienia.

Materiały użyte do produkcji zbiorników posiadają atest hutniczy.

Zabezpieczone są zewnętrznie podkładem miniowym.

Na życzenie zamawiającego dostarczamy zbiorniki z osprzętem określonym przez inwestora w projekcie technologicznym.

Zabrania się dokonywania jakichkolwiek przeróbek przy zbiornikach bez zgody producenta.

ZAMAWIANIE

W zamówieniu należy podać nazwę zbiornika oraz jego wielkość, np.: „Zbiornik do kondensatu typ A-1/3” oznacza zbiornik do kondensatu typ A-1 o podstawie prostokątnej 1000×1000 mm, o pojemności $V = 750 \text{ m}^3$, bez wzmocnienia.

UWAGA: Przy zamawianiu sprawdzić aktualność danych technicznych

TERMIN DOSTAWY

Termin dostawy należy uzgodnić indywidualnie.

Uwaga! Obowiązuje od dnia 01.10.2012

Zastępuje dotychczasową kartę katalogową Nr KZ-20/95

ZBIORNIKI DO KONDENSATU TYP A-1

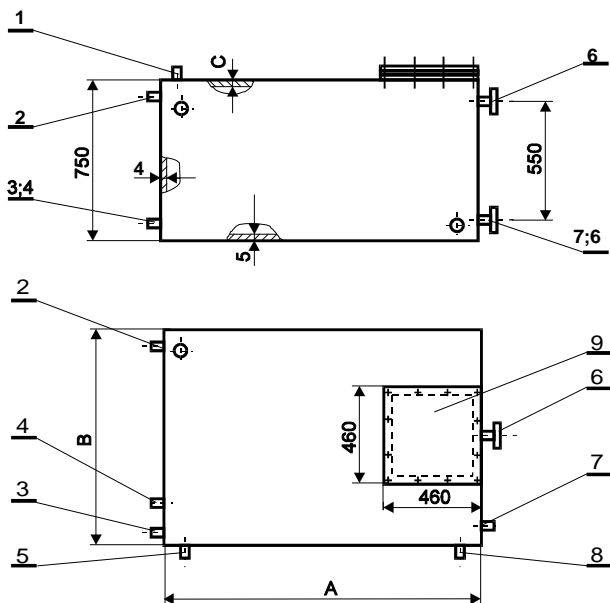


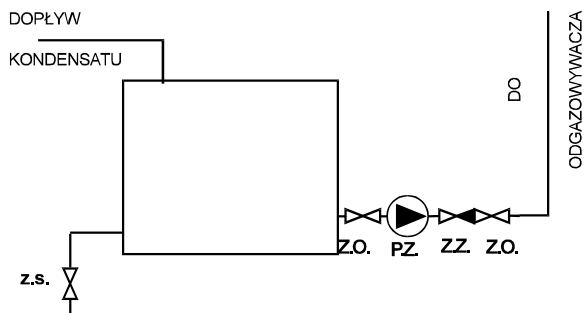
Tabela króćców

1. Króciec $\phi 50$ do rury oparowej
2. Króciec $\phi 40$ do rury przelewowej
3. Króciec $\phi 25$ do rury spustowej
4. Króciec $\phi 50$ do rury szeregowego łączenia zbiorników
5. Króciec d_{n2} do rury kondensatu
6. Króćce wodowskazowe $\phi 20$
7. Do kurka zasilającego $\phi 20$
8. Króciec $\phi 32$ do podłączenia pompy
9. Właz

GLÓWNE WYMIARY ZBIORNIKÓW DO KONDENSATU TYP A-1

Wielkość	$V_{całk}$	$V_{użyty}$	A	B	a	b	c	d_2	Waga
	dm ³								
1	250	200	550	600	3	3	2,0	32	65
2	500	400	1000	665	4	3	2,5	32	105
3	750	600	1000	1000	5	5	3,0	40	170
4	1000	820	1150	1150	5	5	3,0	40	220

SCHEMAT PODŁĄCZENIA ZBIORNIKA DO KONDENSATU TYP A-1 DO INSTALACJI



- Z - zbiornik kondensatu
P.K. - pompa kondensatu
Z.O. - zawór odcinający
Z.Z. - zawór zwrotny
Z.S. - zawór spustowy