



*Zakład Produkcyjny,
35-211 Rzeszów, ul. Reja 9
Tel.: +48 17 852 29 27
Fax: +48 17 852 20 93*

ZBIORNIKI DO KONDENSATU TYP A-2 , A-3

KZ-21/12

PRZEZNACZENIE

Zbiorniki do kondensatu typ A-2 i A-3 służą do zebrania kondensatu z sieci i instalacji parowej przed jego przetłoczeniem do kotłów.

Są to zbiorniki bezciśnieniowe pracujące w temperaturze do 100°C.

Nie podlegają odbiorowi UDT.

WYKONANIE

Zbiorniki do kondensatu typ A-2 produkujemy w 2 wielkościach i typ A-3 w jednej wielkości w oparciu o własną dokumentację konstrukcyjną.

Są to zbiorniki o podstawie prostokątnej ze wzmocnieniem wewnętrznym.

Materiały użyte do produkcji zbiorników posiadają atest hutniczy.

Zabezpieczone są zewnętrznie podkładem miniowym.

Na życzenie zamawiającego dostarczamy zbiorniki z osprzętem określonym przez inwestora w projekcie technologicznym.

Zabrania się dokonywania jakichkolwiek przeróbek przy zbiornikach bez zgody producenta.

ZAMAWIANIE

W zamówieniu należy podać nazwę zbiornika oraz jego wielkość, np.: „Zbiornik do kondensatu typ A-2/6” oznacza zbiornik do kondensatu typ A-2 o podstawie prostokątnej 2000×1000 mm, o pojemności $V = 2000 \text{ m}^3$, ze wzmocnieniem wewnętrznym.

UWAGA: Przy zamawianiu sprawdzić aktualność danych technicznych

TERMIN DOSTAWY

Termin dostawy należy uzgodnić indywidualnie.

Uwaga! Obowiązuje od dnia 01.10.2012

Zastępuje dotychczasową kartę katalogową Nr KZ-21/95

ZBIORNIKI DO KONDENSATU TYP A-2, A-3

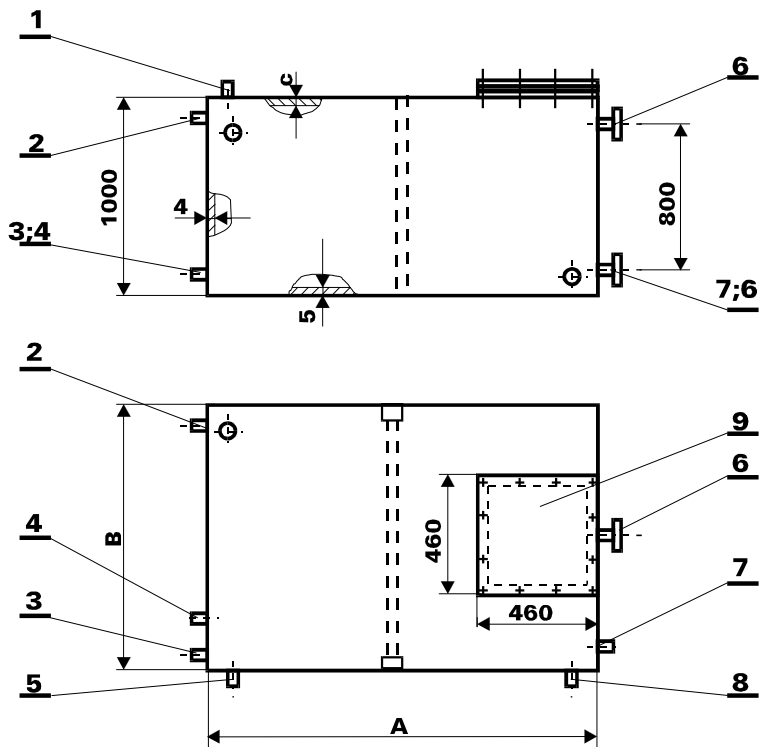


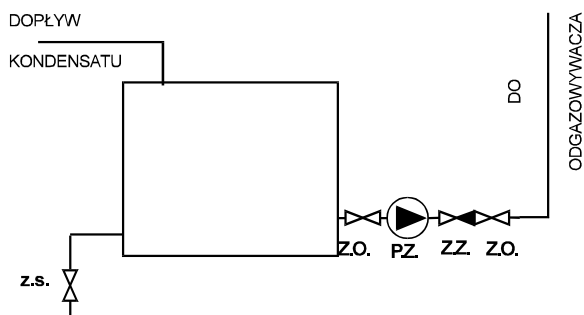
Tabela króćców:

1. Króciec $\phi 50$ do rury oparowej
2. Króciec $\phi 40$ do rury przelewowej
3. Króciec $\phi 25$ do rury spustowej
4. Króciec $\phi 50$ do rury szeregowego łączenia zbiorników
5. Króciec d_{n2} do rury kondensatu
6. Króćce wodowskazowe $\phi 20$
7. Do kurka zasilającego $\phi 20$
8. Króciec $\phi 32$ do podłączenia pompy
9. Właz

GLÓWNE WYMIARY ZBIORNIKÓW DO KONDENSATU TYP A-2, A-3

TYP	Wielkość	$V_{całk}$	$V_{użył}$	A	B	c	d_{n2}	Waga
		dm ³						
A-2	5	1500	1275	1500	1000	2,5	50	270
A-2	6	2000	1700	2000	1000	3,0	50	340
A-3	7	3000	2550	2000	1500	3,0	65	450

SCHEMAT PODŁĄCZENIA ZBIORNIKA DO KONDENSATU TYP A-2 DO INSTALACJI



- Z - zbiornik kondensatu
P.K. - pompa kondensatu
Z.O. - zawór odcinający
Z.Z. - zawór zwrotny
Z.S. - zawór spustowy