



*Zakład Produkcyjny,
35-211 Rzeszów, ul. Reja 9
Tel.: +48 17 852 29 27
Fax: +48 17 852 20 93*

ZBIORNIKI DO KONDENSATU TYP B

KZ-22/12

PRZEZNACZENIE

Zbiorniki do kondensatu typ B służą do zebrania kondensatu z sieci i instalacji parowej przed jego przetłoczeniem do kotłów.

Są to zbiorniki bezciśnieniowe pracujące w temperaturze do 100°C.

Nie podlegają odbiorowi UDT.

WYKONANIE

Zbiorniki do kondensatu typ B produkujemy w 4 wielkościach w oparciu o własną dokumentację konstrukcyjną.

Są to zbiorniki o podstawie kołowej.

Materiały użyte do produkcji zbiorników posiadają atest hutniczy.

Zabezpieczone są zewnętrznie podkładem miniowym.

Na życzenie zamawiającego dostarczamy zbiorniki z osprzętem określonym przez inwestora w projekcie technologicznym.

Zabrania się dokonywania jakichkolwiek przeróbek przy zbiornikach bez zgody producenta.

ZAMAWIANIE

W zamówieniu należy podać nazwę zbiornika oraz jego wielkość, np.: „Zbiornik do kondensatu typ B wlk 2” oznacza zbiornik do kondensatu typ B o podstawie kołowej $\phi 950$ mm, o pojemności $V_{\text{całk}} = 710 \text{ dm}^3$.

UWAGA: Przy zamawianiu sprawdzić aktualność danych technicznych

TERMIN DOSTAWY

Termin dostawy należy uzgodnić indywidualnie.

Uwaga! Obowiązuje od dnia 01.10.2012

Zastępuje dotychczasową kartę katalogową Nr KZ-22/95

ZBIORNIKI DO KONDENSATU TYP B

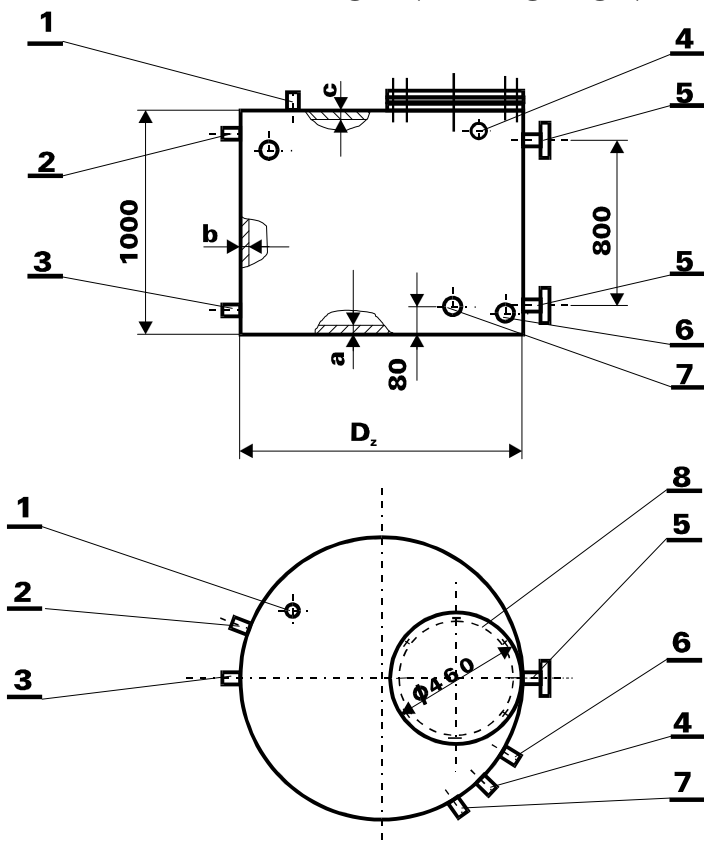


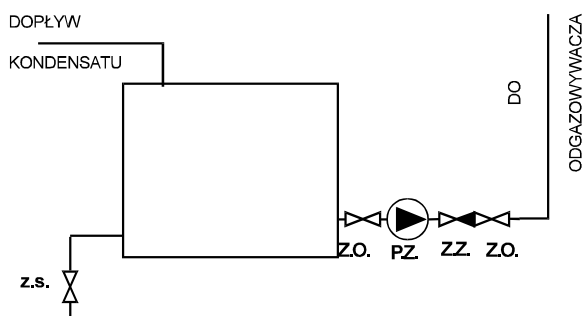
Tabela króćców:

1. Króciec $\phi 50$ do rury oparowej
2. Króciec d_{n1} do rury przelewowej
3. Króciec $\phi 25$ do rury spustowej
4. Króciec d_{n2} do rury kondensatu
5. Króćce wodowskazowe $\phi 20$
6. Do kurka zasilającego $\phi 20$
7. Króciec $\phi 32$ do podłączenia pompy
8. Właz

GLÓWNE WYMIARY ZBIORNIKÓW DO KONDENSATU TYP B

Wielkość	$V_{całk}$	$V_{użyte}$	D_z	a	b	c	d_{n1}	d_{n2}	Waga
	dm ³								
1	320	280	635	3	3	2,0	32	32	70
2	710	605	950	4	3	2,5	40	40	125
3	1260	1070	1265	5	4	2,5	50	50	220
4	2410	2050	1750	5	4	3,0	50	50	350

SCHEMAT PODŁĄCZENIA ZBIORNIKA DO KONDENSATU TYP B DO INSTALACJI



- Z - zbiornik kondensatu
P.K. - pompa kondensatu
Z.O. - zawór odcinający
Z.Z. - zawór zwrotny
Z.S. - zawór spustowy