



*Zakład Produkcyjny,
35-211 Rzeszów, ul. Reja 9
Tel.: +48 17 852 29 27
Fax: +48 17 852 20 93*

ZASOBNIKI CIEPŁA POZIOME $\phi 800 \div \phi 1800$

KZ-33/12

PRZEZNACZENIE

Zasobniki ciepła poziome wchodzi w skład węzłów cieplnych centralnej ciepłej wody. Wyrównują obciążenia cieplne i hydrauliczne źródeł i sieci cieplnej systemów ciepłowniczych, oraz tłumią wahania temperatury ciepłej wody użytkowej za wymiennikami. Pracują na ciśnieniu do 0,6 MPa i temperaturę do 70°C. Podlegają odbiorowi UDT.

WYKONANIE

Zasobniki ciepła poziome wykonujemy w 11 wielkościach w oparciu o własną dokumentację koncesyjną zatwierdzoną przez UDT.

Ustawiane są na dwóch podporach: stałej i ruchomej.

Materiały użyte do produkcji zbiorników posiadają atesty hutnicze.

Zabezpieczane są w wersjach:

- standard (tylko malowane zewnątrz farbą podkładową)
- malowane wewnątrz farbą epoksydową spożywczą z atestem PZH - zewnątrz farbą podkładową
- ocynkowane zewnątrz i wewnątrz

W/w zabezpieczeniu podlegają zbiorniki we wszystkich wielkościach.

Na życzenie Zamawiającego montujemy wkłady protektorowe ze stopu magnezu i dostarczamy zbiorniki z osprzętem określonym przez inwestora w projekcie technologicznym.

Zabrania się dokonywania jakichkolwiek przeróbek przy zbiornikach bez zgody producenta.

ZAMAWIANIE

W zamówieniu należy podać nazwę zbiornika, jego wielkość, typ oraz wersję wykończenia (malowanie, cynkowanie), np.: „Zasobnik ciepła poziomy wlk 4, malowany” oznacza zasobnik ciepła poziomy na ciśnienie do 0,6 MPa o średnicy DN = 1200 mm, o pojemności $V = 2,5 \text{ m}^3$, zewnątrz malowany, a wewnątrz zabezpieczony przed korozją wkładami protektorowymi.

UWAGA: Przy zamawianiu sprawdzić aktualność danych technicznych

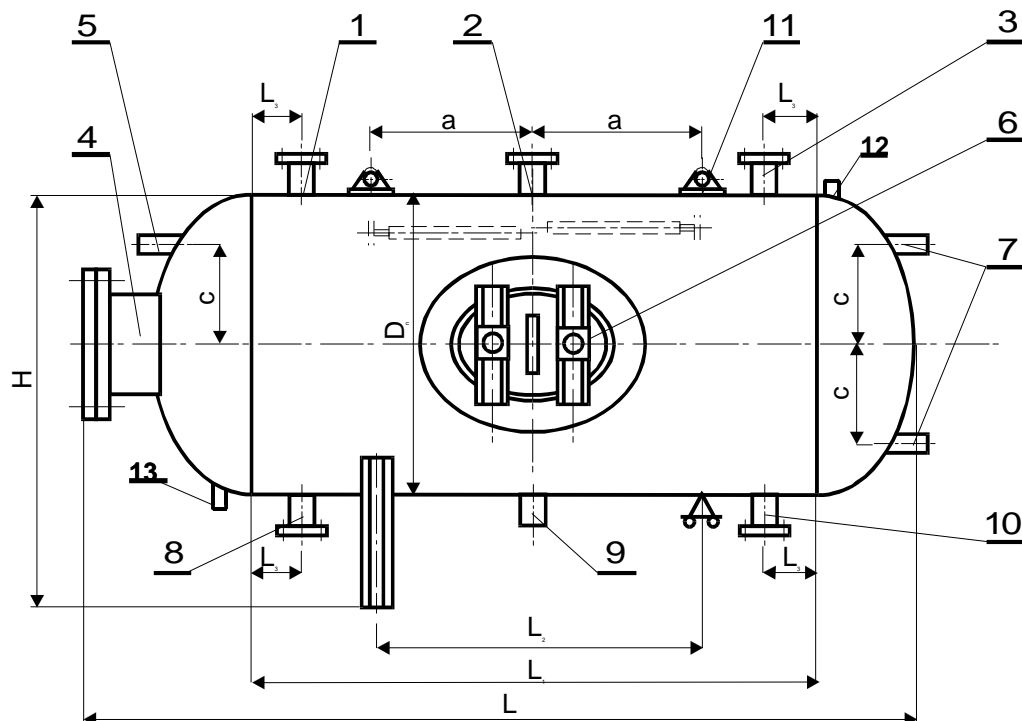
TERMIN DOSTAWY

Termin dostawy należy uzgodnić indywidualnie.

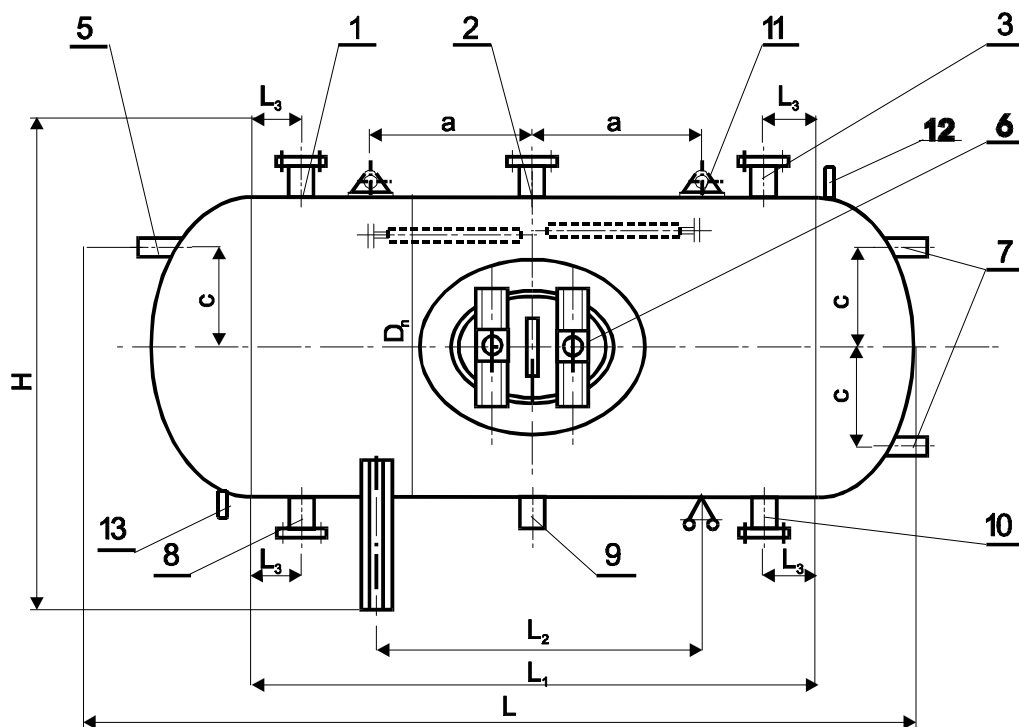
Uwaga! Obowiązuje od dnia 01.10.2012.

Zastępuje dotychczasową kartę katalogową Nr KZ-33/95.

ZASOBNIKI CIEPŁA POZIOME $\phi 800 \div \phi 1800$ – TYP A



ZASOBNIKI CIEPŁA POZIOME $\phi 800 \div \phi 1800$ – TYP B



GŁÓWNE WYMIARY ZASOBNIKÓW CIEPŁA POZIOMYCH

Typ	V	DN	L	L ₁	L ₂	L ₃	d _{n1}	d _{n2}	H	a	c	Waga
	m ³											
1	0,8	800	1790	1300	800	80	300	250	50	300	250	350
1	1,3	900	2465	1750	1250	90	65	50	1550	550	300	450
2	1,5	1000	2265	1500	1100	90	65	50	1650	450	350	470
3	2,0	1200	2120	1250	990	100	80	65	1900	300	450	655
4	2,5	1200	2620	1750	1250	100	80	65	1900	550	450	745
5	3,0	1200	3020	2150	1500	100	80	65	1900	750	450	820
6	3,5	1400	2720	1750	1250	125	100	80	2100	500	540	1055
7	4,0	1400	2970	2000	1250	125	100	80	2100	650	540	1130
8	4,5	1500	3020	2000	1250	125	100	80	2200	650	540	1240
9	5,0	1600	3070	2000	1250	125	100	80	2350	650	600	1365
10	6,3	1800	2920	1750	1250	125	100	80	2550	500	700	1600
11	10,0	1800	4420	3250	2200	125	100	80	2550	1250	700	2150

Tabela króćców:

- | | |
|---|--|
| <ol style="list-style-type: none"> 1. Z wymiennika II-go stopnia d_{n1} 2. Zawór bezpieczeństwa φ50 3. Do instalacji c.w. d_{n1} 4. Króciec technologiczny 5. Króciec manometryczny G1/2" 6. Właz | <ol style="list-style-type: none"> 7. Króciec termometryczny M27×2 8. Spust d_{n2} 9. Króciec czujnika M24×1,5 10. Z wymiennika I-go stopnia d_{n1} 11. Uchwyt transportowy 12. Króciec technologiczny 1" 13. Króciec technologiczny 2" |
|---|--|